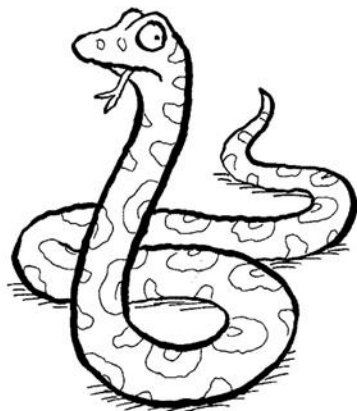


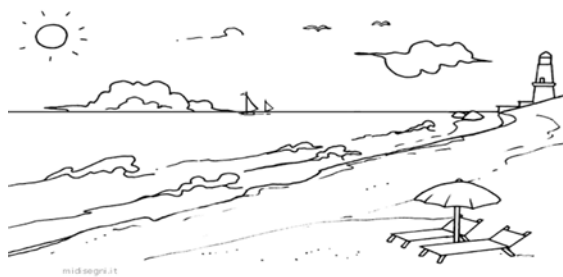
Attività didattiche classe 1B

- Personaggi
- Ambientazione
- Riordino sequenze di frasi
- Riordino sequenze di immagini
- Nomi animali in inglese
- Attività in inglese
- Completamento di frasi (riassunto)
- Puzzle

INDICA I PERSONAGGI DELLA STORIA "IL GRUFFALÓ"



DOVE SI SVOLGE LA STORIA DEL GRUFFALÓ?



MARE



BOSCO



CITTÁ



DESERTO



FATTORIA

1) LA STORIA DEL GRUFFALÓ È AMBIENTATA:

- AL MARE
- NEL BOSCO
- IN CITTÁ
- NEL DESERTO
- NELLA FATTORIA

2) I PERSONAGGI PRINCIPALI SONO:

- IL COCCODRILLO E L'ELEFANTE
- LA VOLPE E LA CICOGNA
- IL TOPOLINO E IL GRUFFALÓ

3) IL TOPOLINO INCONTRA GLI ANIMALI IN QUESTO ORDINE

- VOLPE – CIVETTA - SERPENTE - GRUFFALÓ
- GRUFFALÒ – VOLPE – SERPENTE – CIVETTA
- CIVETTA – GRUFFALÓ – SERPENTE – VOLPE

4) IL GRUFFALÓ È:

- UN BAMBINO
- UN MOSTRO
- UN UOMO MASCHERATO

5) LA STORIA FINISCE CHE:

- IL TOPOLINO VIENE MANGIATO DAL GRUFFALÓ
- IL GRUFFALÓ FA AMICIZIA CON TUTTI GLI ANIMALI
- IL TOPOLINO MANGIA UNA GHIANDA

6) QUESTA STORIA INSEGNA CHE :

- BISOGNA USARE L'INTELLIGENZA E LA FURBIZIA
- LA FORZA E LA VIOLENZA SONO IMPORTANTI
- I DEBOLI PERDONO SEMPRE

METTI IN ORDINE LE SEQUENZE CON I NUMERI

IL TOPOLINO INCONTRA TRE ANIMALI PERICOLOSI (VOLPE, CIVETTA E SERPENTE) CHE VOGLIONO DIVORARLO E PER QUESTO LO INVITANO NELLA LORO TANA.

IL TOPO PERÒ È INTELLIGENTE E INVENTA DI AVERE UN AMICO FORTE E TERRIFICANTE: IL GRUFFALÒ. A TURNO, I TRE PREDATORI FUGGONO!

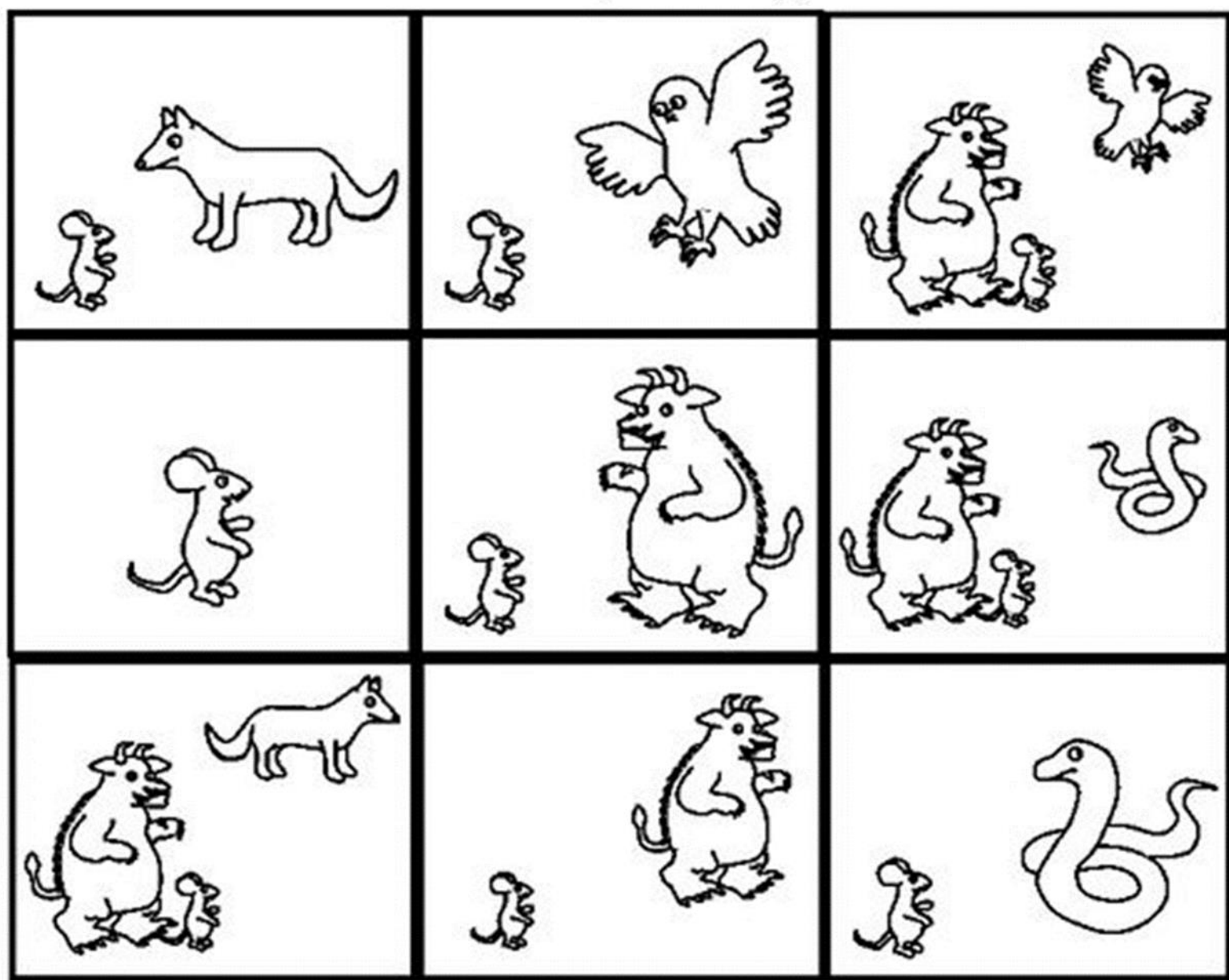
E PER DIMOSTRARE AL GRUFFALÒ QUANTO SIA TEMUTO, IL TOPO LO INVITA A CAMMINARE NEL BOSCO CON LUI... CAMMINANDO INCONTRANO NUOVAMENTE IL SERPENTE, LA CIVETTA E LA VOLPE.

IL TOPO CONTINUA A CAMMINARE FINO A QUANDO NON SI TROVA DI FRONTE A UN VERO GRUFFALÒ: **TERRIBILE**, ESATTAMENTE COME LUI STESSO L'AVEVA DESCRITTO.

ANCHE IL GRUFFALÒ VUOLE MANGIARSI IL TOPO, MA QUESTO RICORRE ANCORA ALLA SUA INVENTIVA E GLI RACCONTA DI ESSERE COSÌ TEMIBILE CHE NELLA FORESTA TUTTI HANNO PAURA DI LUI, ANCHE SE È COSÌ PICCOLINO!

QUANDO IL TOPOLINO DICE DI AVER FAME E IL SUO CIBO PREFERITO È IL GRUFFALÒ CON IL SALAME, IL GRUFFALÒ STESSO FUGGE... FINALMENTE SOLO ED IN PACE NEL BOSCO, IL TOPO TROVA UNA NOCCIOLINA E PUÒ MANGIARSELA IN SANTA PACE. **IL FURBO TOPOLINO CON LA SUA ASTUZIA SCONFIGGE NON SOLO I SUOI NATURALI PREDATORI, MA ANCHE IL TERRIBILE MOSTRO: IL GRUFFALÒ**

TUTTI I PREDATORI SCAPPANO APPENA VEDONO IL TOPO, PERCHÉ IN REALTÀ TEMONO IL GRUFFALÒ CHE CAMMINA ALLE SUE SPALLE. MA IL GRUFFALÒ NON SE NE ACCORGE E, E CONCLUDE CHE IL PICCOLO TOPO È UN ESSERE VERAMENTE SPAVENTOSO!



Completa le frasi

Il topolino incontra prima una



Poi una



Dopo ancora un



Infine incontra il



Il furbo topolino spiega al gruffalò che tutti gli animali della foresta hanno

Il mostro ridendo si avvia con il topolino per vedere con i suoi occhi.

Incontrano prima il



Poi la



Quindi la



Il mostro Gruffalò scappa quando il topolino gli fa credere che vuole

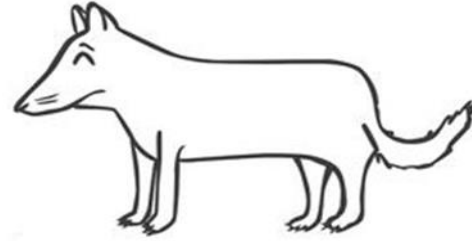
La storia finisce che il topolino seduto su un mangia una ed esclama:

- Che!

MOUSE



FOX



OWL




SNAKE




Scrivi le parole mancanti.

(owl-green-grey-fox-brown-mouse-snake-
gruffalo-big-small-orange-violet)

The  is

The  is

The  is

The  is

The  is



Lavori individuali degli alunni

